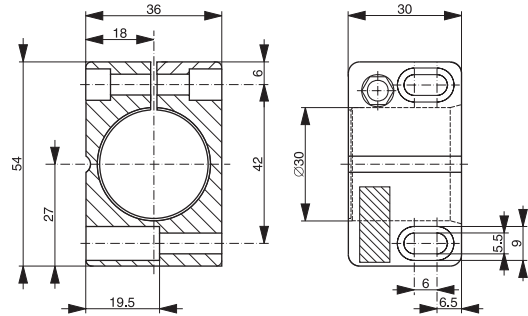


Ø30



Induktive følere

Fotoceller

Optiske fibre

Ultralydssensorer

Kapacitive følere

Kabler & stikforb.

Tilbehør

Leksikon

Indeks

TEKNISKE DATA

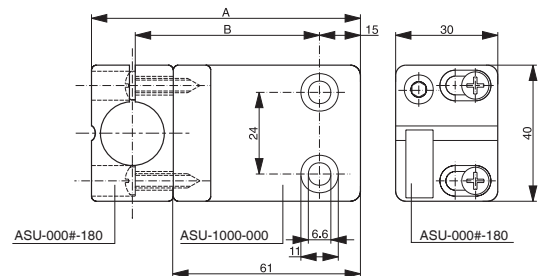
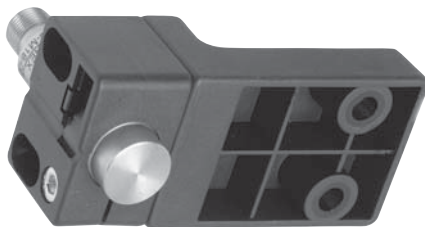
Typebetegnelse	Type				
ASU-0001-300	uden endestop	Ø 30 mm			
ASU-0002-300	med endestop	Ø 30 mm			

Material: PA 6 GK sort

Skrue: DIN 912, M5 x 25 zinkbelagt

Møtrik: DIN 934, M5 zinkbelagt

FLANGER FOR MONTAGEBESLAG Ø12, Ø18

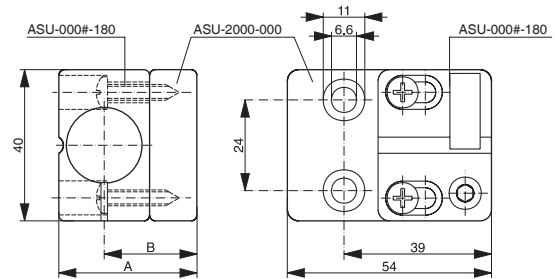


TEKNISKE DATA

Typebetegnelse	Type	A med Ø 12 mm / Ø 18 mm	B med Ø 12 mm / Ø 18 mm
ASU-1000-000	horisontal	79 mm / 85 mm	55 mm / 58 mm

Material: PA 6 sort

Skrues: DIN 7981, Ø 4.2 zinkbelagt



TEKNISKE DATA

Typebetegnelse	Type	A med \varnothing 12 mm / \varnothing 18 mm	B med \varnothing 12 mm / \varnothing 18 mm
ASU-2000-000	vertical	30.5 mm / 36.5 mm	21.5 mm / 24.5 mm

Material: PA 6 sort

Skrues: DIN 7981, \varnothing 4.2 zinkbelagt

SENSOR TESTER

ATE-0000-002

Velegnet for afprøvning af forskellige sensortyper: Induktive, kapacitive og fotoceller og samt ultralyd med drifts-spænding 10 ... 30 V.

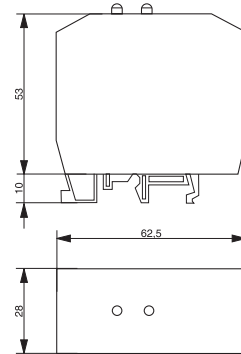
- Tilslutningsmulighed for PNP og NPN sensorer, N.O. og N.C. versioner
- Automatisk PNP/NPN genkendelse
- LED og akustisk indikation
- Indbygget stålplade (ikke norm-mål) for afprøvning af induktive sensore
- Strømforsyning med et enkelt 9V-batteri (type IEC 6LR61)
- LED for batteristatus
- Indbygget spændingsconverter
- Automatisk sluk efter ca. 30 sek. uden brug



STRØMFORSYNING, FORSTÆRKERE

Alle disse enheder er bygget ind i brugervenlige huse som kan monteres direkte på forskellige standardskinner.

Dimensioner (alle typer):

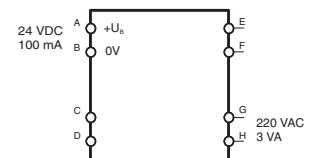


STRØMFORSYNINGER

TEKNISKE DATA

DW-AZ-100-24	
Forsyning	220 VAC
Strømoftag	3 VA
Udgangsspænding	24 VDC
Udgangsstrøm	100 mA maks.

Skema:



FORSTÆRKERE FOR 3-LEDER SENSORER

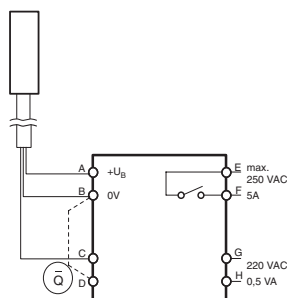
DW-AZ-100-A3

Velegnet for NPN / NO og PNP / NO. Når den berøringsfri føler aktiveres, træk-ker relæet og kontakten sluttet. En „lus” mellem B og D inverterer funktionen

TEKNISKE DATA

Forsyning	220 VAC
Strømoftag	0.5 VA
Udgangsspænding	18.5 VDC
Udgangsstrøm	20 mA maks.

Skema:



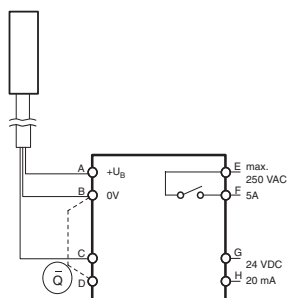
DW-AZ-100-D3

Velegnet for NPN / NO og PNP / NO. Når den berøringsfri føler aktiveres, træk-ker relæet og kontakten sluttet. En „lus” mellem B og D inverterer funktionen.

TEKNISKE DATA

Forsyning	24 VDC
Tomgangsstrøm	20 mA maks.
Udgangsspænding	18.5 VDC
Udgangsstrøm	20 mA maks.

Skema:



FORSTÆRKERE FOR NAMUR SENSORER

DW-AZ-100-AN

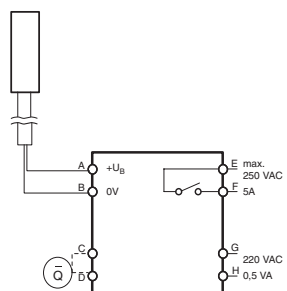
Velegnet for NAMUR-følere. Når den berøringsfri føler aktiveres, trækker relæet og kontakten sluttet. En „lus” mellem C og D inverterer funktionen.

Udgangsstrøm og -impedans i henhold til NAMUR-Norm (DIN 19234).

TEKNISKE DATA

Forsyning	220 VAC
Strømoftag	0.5 VA

Skema:



DW-AZ-100-DN

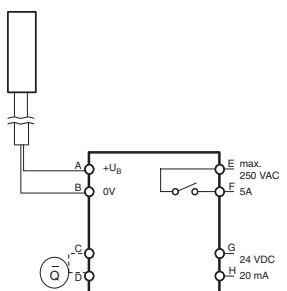
Velegnet for NAMUR-følere. Når den berøringsfri føler aktiveres, trækker relæet og kontakten sluttet. En „lus” mellem C og D inverterer funktionen.

Udgangsstrøm og -impedans i henhold til NAMUR-Norm (DIN 19234).

TEKNISKE DATA

Forsyning	24 VDC
Tomgangsstrøm	20 mA maks.

Skema:



Induktive følere

Fotoceller

Optiske fibre

Ultralydssensorer

Kapacitive følere

Kabler & stikforb.

Tilbehør

Leksikon

Indeks