

















5 Tilslutningskabler

Typebetegnelse ¹⁾	Størrelse	Poltal	Passende til NO / NC	Type / kabel	Udgang	LED ²⁾	Type	
S08-3FVG-020	S8	3	NO / NC	type 4 / PVC 2 m	-	-	A	
S08-3FUG-020	S8	3	NO / NC	type 14 / PUR 2 m	-	-	A	
S08-3FVW-020	S8	3	NO / NC	type 4 / PVC 2 m	-	-	B	
S08-3FUW-020	S8	3	NO / NC	type 14 / PUR 2 m	-	-	B	
S08-3FUW-020-904	S8	3	NO / NC	type 6 / PUR 2 m	NPN	gul / grøn	C	
S08-3FUW-020-905	S8	3	NO / NC	type 6 / PUR 2 m	PNP	gul / grøn	D	
S08-4FVG-020	S8	4	NO / NC	type 4 / PVC 2 m	-	-	E	
S08-4FUG-020	S8	4	NO / NC	type 14 / PUR 2 m	-	-	E	
S08-4FVW-020	S8	4	NO / NC	type 4 / PVC 2 m	-	-	F	
S08-4FUW-020	S8	4	NO / NC	type 14 / PUR 2 m	-	-	F	
S12-3FVG-020	S12	3	NO	type 9 / PVC 2 m	-	-	G	
S12-3FUG-020	S12	3	NO	type 11 / PUR 2 m	-	-	G	
S12-3FVW-020	S12	3	NO	type 9 / PVC 2 m	-	-	H	
S12-3FUW-020	S12	3	NO	type 11 / PUR 2 m	-	-	H	
S12-3FUW-020-904	S12	3	NO	type 10 / PUR 2 m	NPN	gul / grøn	I	
S12-3FUW-020-905	S12	3	NO	type 10 / PUR 2 m	PNP	gul / grøn	J	
S12-3FVG-020-015	S12	3	NO / NC	type 8 / PVC 2 m	-	-	K	
S12-3FUG-020-015	S12	3	NO / NC	type 11 / PUR 2 m	-	-	K	
S12-3FVW-020-015	S12	3	NO / NC	type 8 / PVC 2 m	-	-	L	
S12-3FUW-020-015	S12	3	NO / NC	type 11 / PUR 2 m	-	-	L	
S12-4FVG-020	S12	4	NO / NC	type 9 / PVC 2 m	-	-	M	
S12-4FUG-020	S12	4	NO / NC	type 11 / PUR 2 m	-	-	M	
S12-4FVW-020	S12	4	NO / NC	type 9 / PVC 2 m	-	-	N	
S12-4FUW-020	S12	4	NO / NC	type 11 / PUR 2 m	-	-	N	
S12-5FVG-020	S12	5	NO / NC	type 4 / PVC 2 m	-	-	O	
S12-5FUG-020	S12	5	NO / NC	type 7 / PUR 2 m	-	-	O	
S12-5FVW-020	S12	5	NO / NC	type 4 / PVC 2 m	-	-	P	
S12-5FUW-020	S12	5	NO / NC	type 7 / PUR 2 m	-	-	P	

¹⁾ fed: foretrukne typer

²⁾ LED gul: tastetilstand / grøn: forsyningsspænding

Specifikationer

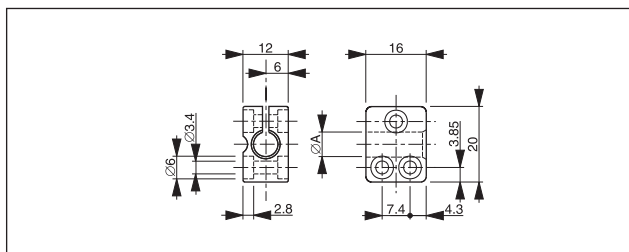
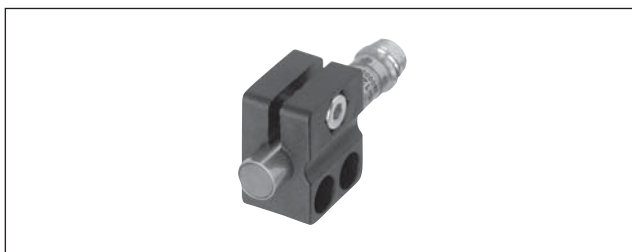
	Tværsnit	Opbygning	Kappeisolation	Lederisolation
Type 1	0,055 mm ²	30 x 0,05 mm Ø	PUR	PVC
Type 2	0,14 mm ²	18 x 0,10 mm Ø	PVC	PVC
Type 3	0,14 mm ²	72 x 0,05 mm Ø	PUR	PVC
Type 4	0,25 mm ²	32 x 0,10 mm Ø	PVC	PVC
Type 5	0,25 mm ²	19 x 0,13 mm Ø	PUR	PVC
Type 6	0,25 mm ²	67 x 0,07 mm Ø	PUR	PVC
Type 7	0,25 mm ²	128 x 0,05 mm Ø	PUR	PVC
Type 8	0,34 mm ²	7 x 0,25 mm Ø	PVC	PVC
Type 9	0,34 mm ²	42 x 0,10 mm Ø	PVC	PVC
Type 10	0,34 mm ²	88 x 0,07 mm Ø	PUR	PVC
Type 11	0,34 mm ²	180 x 0,05 mm Ø	PUR	PVC
Type 12	0,25 mm ²	128 x 0,05 mm Ø	PVC	PVC
Type 13	0,34 mm ²	180 x 0,05 mm Ø	TPE-S	TPE-S
Type 14	0,25 mm ²	32 x 0,10 mm Ø	PUR	PVC



6 Tilbehør

Sensor monteringsbeslag

Ø3, Ø4, Ø5, Ø6.5, Ø8



Tekniske data

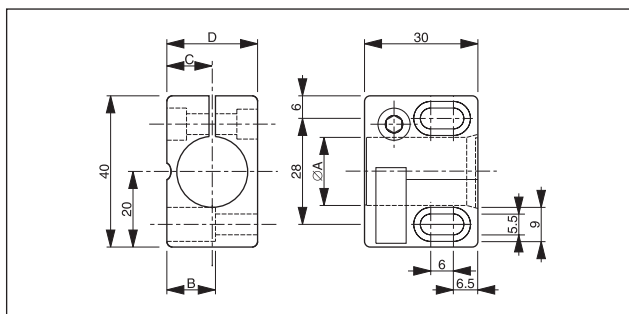
Typebetegnelse	Type	A
ASU-0001-030	uden endestop	Ø 3 mm
ASU-0001-040	uden endestop	Ø 4 mm
ASU-0001-050	uden endestop	Ø 5 mm
ASU-0001-065	uden endestop	Ø 6,5 mm
ASU-0001-080	uden endestop	Ø 8 mm
ASU-0002-080	med endestop	Ø 8 mm

Materiale: PA 6 sort

Skrue: DIN 912, M3 forzinket stål

Møtrik: DIN 934, M3 forzinket stål

Ø12, Ø18



Tekniske data

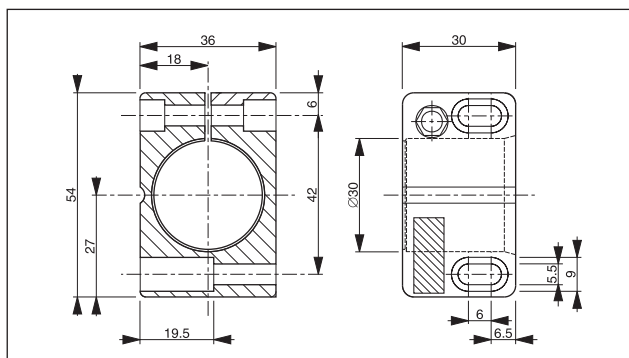
Typebetegnelse	Type	A	B	C	D
ASU-0001-120	uden endestop	Ø 12 mm	9,75 mm	9 mm	18 mm
ASU-0002-120	med endestop	Ø 12 mm	9,75 mm	9 mm	18 mm
ASU-0001-180	uden endestop	Ø 18 mm	12,85 mm	12 mm	24 mm
ASU-0002-180	med endestop	Ø 18 mm	12,85 mm	12 mm	24 mm

Materiale: PA 6 GK (Ø 18 mm), PA 6 (Ø 12 mm) sort

Skrue: DIN 912, M5 forzinket stål

Møtrik: DIN 934, M5 forzinket stål

Ø30



Tekniske data

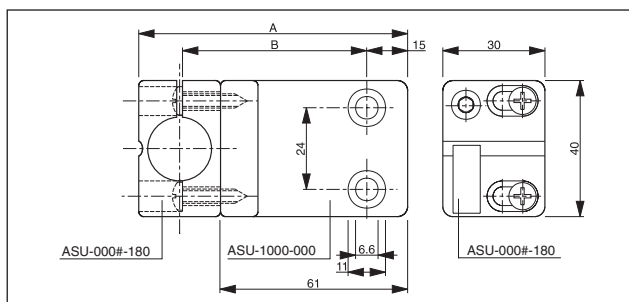
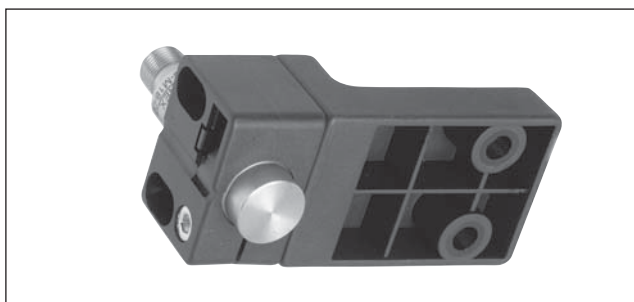
Typebetegnelse	Type	
ASU-0001-300	uden endestop	Ø 30 mm
ASU-0002-300	med endestop	Ø 30 mm

Materiale: PA 6 GK sort

Skrue: DIN 912, M5 x 25 forzinket stål

Møtrik: DIN 934, M5 forzinket stål

Basisplade for Ø12, Ø18

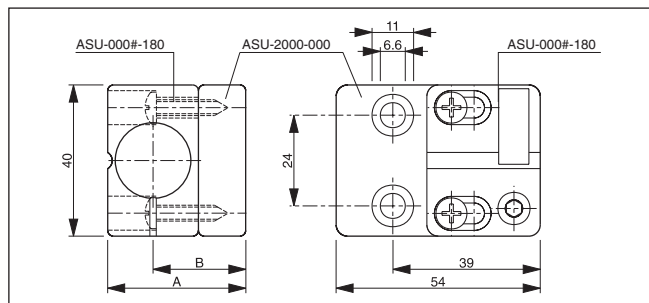


Tekniske data

Typebetegnelse	Type	A med Ø12 / Ø18	B med Ø12 / Ø18
ASU-1000-000	horisontal	79 mm / 85 mm	55 mm / 58 mm

Materiale: PA 6 sort

Skrue: DIN 7981, Ø 4,2 forzinket stål



Tekniske data

Typebetegnelse	Type	A med Ø12 / Ø18	B med Ø12 / Ø18
ASU-2000-000	Iodret	30,5 mm / 36,5 mm	21,5 mm / 24,5 mm

Materiale: PA 6 sort

Skrue: DIN 7981, Ø 4,2 forzinket stål

Tester

ATE-0000-002

Velegnet for afprøvning af forskellige sensortyper: Induktive, kapacitive og fotoceller og samt ultralyd med driftsspænding 10 ... 30 V.

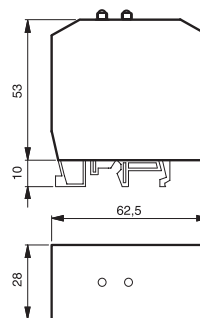
- Tilslutningsmulighed for PNP- og NPN-sensorer, bryde og slutte
- Erkender automatisk PNP/NPN
- Signal med LED og summer
- Indbygget stålplade (ikke normmål) for afprøvning af induktive sensorer
- Strømforsyning med et enkelt 9V-batteri (type IEC 6LR61)
- LED for batteristatus
- Indbygget spændingsomformer
- Automatisk odkobling efter 30 sekunder (uden brug)



Forstærker, strømforsyningsenhed

Enhederne er indbygget i monteringsvenlige huse, beregnet for montering på standard DIN-skiner.

Dimensioner (alle typer):

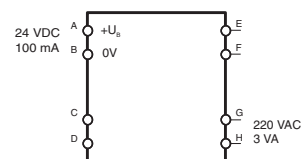


Strømforsyningsenhed

DW-AZ-100-24

Forsyningsspænding 220 VAC
 Forbrug 3 VA
 Udgangsspænding 24 VDC
 Udgangsstrøm 100 mA max.

Skema



Lader og genopladeligt batteri for sensortester

ATE-0000-012	EU
ATE-0000-022	US + JP
ATE-0000-032	UK

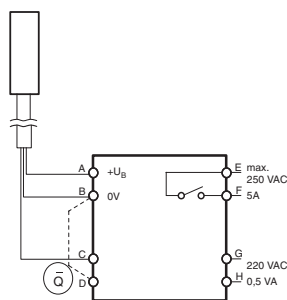
Forstærker for 3-leder berøringsfri føler

DW-AZ-100-A3

Velegnet for NPN / NO og PNP / NO. Når den berøringsfri føler aktiveres, trækker relæet og kontakten sluttes. En „lus” mellem B og D inverterer funktionen.

Forsyningsspænding	220 VAC
Forbrug	0,5 VA
Udgangsspænding	18,5 VDC
Udgangsstrøm	20 mA max.

Skema:

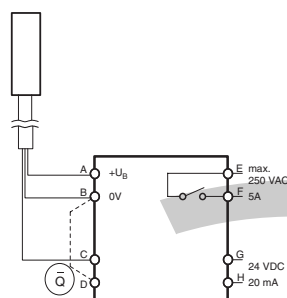


DW-AZ-100-D3

Velegnet for NPN / NO og PNP / NO. Når den berøringsfri føler aktiveres, trækker relæet og kontakten sluttes. En „lus” mellem B og D inverterer funktionen.

Forsyningsspænding	24 VDC
Tomgangsstrøm	20 mA max.
Udgangsspænding	18,5 VDC
Udgangsstrøm	20 mA max.

Skema:



Forstærker for NAMUR berøringsfri føler

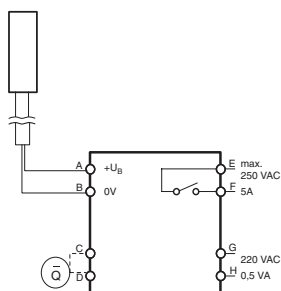
DW-AZ-100-AN

Velegnet for NAMUR-følere. Når den berøringsfri føler aktiveres, trækker relæet og kontakten sluttes. En „lus” mellem C og D inverterer funktionen.

Forsyningsspænding	220 VAC
Forbrug	0,5 VA

Udgangsstrøm og -impedans i henhold til NAMUR-Norm (DIN 19234).

Skema:



DW-AZ-100-DN

Velegnet for NAMUR-følere. Når den berøringsfri føler aktiveres, trækker relæet og kontakten sluttes. En „lus” mellem C og D inverterer funktionen.

Forsyningsspænding	24 VDC
Tomgangsstrøm	20 mA max.

Udgangsstrøm og -impedans i henhold til NAMUR-Norm (DIN 19234).

Skema:

