

Quaderförmige photoelektrische Näherungsschalter

Détecteurs de proximité photoélectriques parallélépipédiques

Rectangular photoelectric proximity switches



Eigenschaften

- Reflexionslichttaster mit Schaltabstand von 300 mm oder 800 mm
- Einweglichtschranken mit Schaltabstand von 15 m oder 50 m
- Reflexionslichtschranken mit Schaltabstand von 4 m
- Hohe Schaltfrequenz von 1 kHz
- Betriebsspannung 10...36 VDC, Ausgangsstrom 200 mA
- Schaltzustands- und Funktionsreserveanzeige durch 2 eingebaute LEDs
- Ausgänge antivalent oder Funktionsreserve

Vorteile

- Topqualität designed to cost
- Standardbaugröße 50 x 50 x 18 mm

Caractéristiques

- Cellules à réflexion directe avec portée de 300 mm ou 800 mm
- Barrières avec portée de 15 m ou 50 m
- Cellules à réflexion sur réflecteur avec portée de 4 m
- Fréquence de commutation élevée de 1 kHz
- Tension de service 10...36 VDC, courant de sortie 200 mA
- Affichage de l'état de la sortie et de la réserve de fonctionnement par 2 LEDs
- Sorties antivalentes ou à réserve de fonctionnement

Avantages

- Conception économique de qualité élevée
- Boîtier standard de 50 x 50 x 18 mm

Features

- Diffuse sensors with operating distance of 300 mm or 800 mm
- Through-beam sensors with operating distance of 15 or 50 m
- Reflex sensors with operating distance of 4 m
- High switching frequency of 1 kHz
- Supply voltage 10...36 VDC, output current 200 mA
- 2 built-in LEDs for output state and excess-gain indication
- Changeover or excess-gain outputs

Benefits

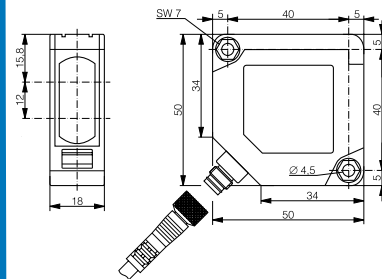
- Top quality designed to cost
- Standard size of 50 x 50 x 18 mm



□ 50x50

Reflexionslichtschranken
Cellules à réflexion sur réflecteur
Reflex sensors

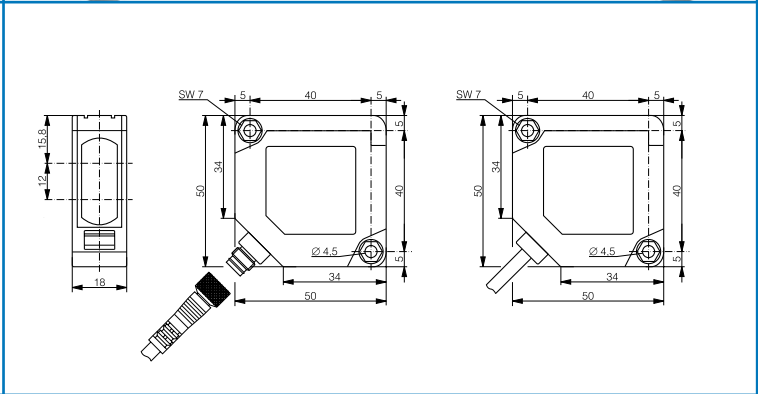
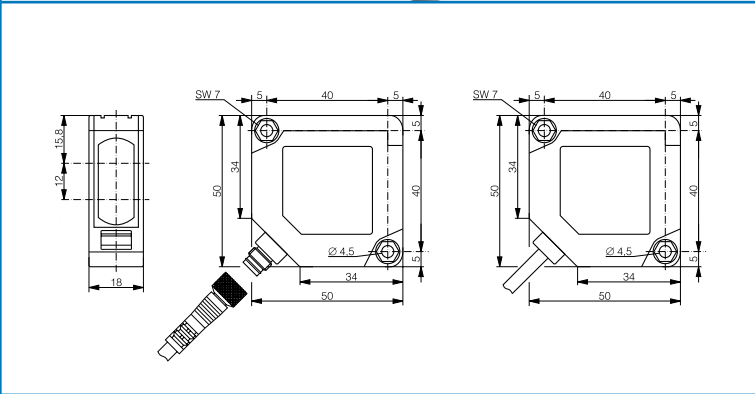
4 m



Technische Daten: (gemäss IEC 60947-5-2)	Caractéristiques techniques: (selon CEI 60947-5-2)	Technical data: (according to IEC 60947-5-2)	
Bemessungsschaltabstand s_n	Portée nominale s_n	Rated operating distance s_n	4 m
Sender	Emetteur	Emitter	LED 660 nm (rot / rouge / red)
Modulationsfrequenz	Fréquence de modulation	Modulation frequency	15 kHz
Betriebsspannungsbereich U_B	Tension de service U_B	Supply voltage range U_B	10 ... 36 VDC
Zulässige Restwelligkeit	Ondulation admissible	Max. ripple content	20% max.
Ausgangsstrom (Summe)	Courant de sortie (somme)	Output current (sum)	200 mA max.
Spannungsabfall an Ausgängen	Chute de tension aux sorties	Output voltage drop	2,0 V bei / à / at 200 mA
Leerlaufstrom	Courant hors-charge	No-load supply current	15 mA max.
Sperrstrom der Ausgänge	Courant résiduel	Leakage current	0,1 mA max.
Schaltfrequenz	Fréquence de commutation	Switching frequency	1 kHz
Schaltzeit	Temps de commutation	Switching time	0,5 msec max.
Bereitschaftsverzögerung	Retard à la disponibilité	Time delay before availability	50 msec
Empfindlichkeitseinstellung	Réglage de la sensibilité	Sensitivity setting	---
Umgebungstemperaturbereich	Plage de température ambiante	Ambient temperature range	-5 ... +55 °C
Kurzschlusschutz	Protection contre les courts-circuits	Short-circuit protection	eingebaut / intégrée / built-in
Verpolungsschutz	Protection contre les inversions	Voltage reversal protection	eingebaut / intégrée / built-in
Induktionsschutz	Protection contre tensions induites	Induction protection	eingebaut / intégrée / built-in
Schutzart	Indice de protection	Degree of protection	IP 65
Gehäusematerial	Matériau du boîtier	Housing material	ABS
Fenstermaterial	Matériau de la fenêtre	Window material	PMMA
Anschlusskabel	Câble de raccordement	Connection cable	PVC 4 x 0,25 mm ² / 128 x 0,25 mm Ø; 2 m
Anschlussstecker	Connecteur	Connector	S8 4p
Typen (fett: Vorzugstypen)	Types (gras: types préférés)	Types (bold: preferred types)	Bezeichnung / désignation / part ref.
NPN antivalent	NPN antivalente	NPN changeover outputs	Kabel/câble/cable Stecker/ connect.
NPN hellschalt. + Funktionsres.	NPN en récept.+ réserve de fonction.	NPN light-ON + excess gain	LRK-5050-101 LRS-5050-101
PNP antivalent	PNP antivalente	PNP changeover outputs	LRK-5050-102 LRS-5050-102
PNP hellschalt. + Funktionsres.	PNP en récept.+ réserve de fonction.	PNP light-ON + excess gain	LRK-5050-103 LRS-5050-103
Sender	Emetteur	Emitter	LRK-5050-104 LRS-5050-104



□ 50x50	□ 50x50	□ 50x50	□ 50x50
Reflexionslichttaster Cellules à réflexion directe Diffuse sensors 300 mm	Reflexionslichttaster Cellules à réflexion directe Diffuse sensors 800 mm	Einweglichtschranken Barrières Through-beam sensors 15 m	Einweglichtschranken Barrières Through-beam sensors 50 m



300 mm		800 mm		15 m		50 m	
LED 648 nm (rot / rouge / red)				LED 647 nm rot / rouge / red		LED IR 880 nm	
15 kHz						15 kHz	
10 ... 36 VDC						10 ... 36 VDC	
20% max.						20% max.	
200 mA max.						200 mA max.	
2,0 V bei / à / at 200 mA						2,0 V bei / à / at 200 mA	
15 mA max.						10 mA max.	
0,1 mA max.						0,1 mA max.	
1 kHz						1 kHz	
0,5 msec max.						0,5 msec max.	
50 msec						50 msec	
Potentiometer / potentiomètre						---	
-5 ... +55 °C						-5 ... +55 °C	
eingebaut / intégrée / built-in						eingebaut / intégrée / built-in	
eingebaut / intégrée / built-in						eingebaut / intégrée / built-in	
eingebaut / intégrée / built-in						eingebaut / intégrée / built-in	
IP 65						IP 65	
ABS						ABS	
PMMA						PMMA	
PVC 4 x 0,25 mm ² / 128 x 0,25 mm Ø; 2 m						PVC 4 x 0,25 mm ² / 128 x 0,25 mm Ø; 2 m	
S8 4p						S8 4p	
Bezeichnung / désignation / part reference				Bezeichnung / désignation / part reference			
Kabel/câble/cable	Stecker/connect.	Kabel/câble/cable	Stecker/connect.	Kabel/câble/cable	Stecker/connect.	Kabel/câble/cable	Stecker/connect.
LTK-5050-101-501	LTS-5050-101-501	LTK-5050-101	LTS-5050-101	LLK-5050-001	LLS-5050-001	LLK-5050-001-502	LLS-5050-001-502
LTK-5050-102-501	LTS-5050-102-501	LTK-5050-102	LTS-5050-102	LLK-5050-002	LLS-5050-002	LLK-5050-002-502	LLS-5050-002-502
LTK-5050-103-501	LTS-5050-103-501	LTK-5050-103	LTS-5050-103	LLK-5050-003	LLS-5050-003	LLK-5050-003-502	LLS-5050-003-502
LTK-5050-104-501	LTS-5050-104-501	LTK-5050-104	LTS-5050-104	LLK-5050-004	LLS-5050-004	LLK-5050-004-502	LLS-5050-004-502
				LLK-5050-000	LLS-5050-000	LLK-5050-000-502	LLS-5050-000-502

Europe

Austria Belgium Croatia Czech Republic
Denmark Finland France Germany Great
Britain Greece Hungary Ireland Italy
Luxembourg Netherlands Norway Poland
Portugal Romania Slovakia Slovenia Spain
Sweden Switzerland Turkey

Africa

South Africa

The Americas

Argentina Brazil Canada Chile Colombia
Mexico United States Venezuela

Asia

China India Indonesia Japan Korea Malaysia
Pakistan Philippines Singapore Taiwan
Thailand Vietnam

Australasia

Australia New Zealand

Middle East

Egypt Iran Israel Syria



Contrinex

Contrinex stellt seit 1972 Sensoren für industrielle Anwendungen her und beschäftigt heute über 400 Mitarbeiter.

Produkte

Die Stärke von Contrinex liegt in einem Programm von hoch innovativen Sensoren mit besonderen Leistungsmerkmalen:

- sehr kleine Bauformen
- sehr grosse Schaltabstände
- Beständigkeit gegenüber harten Umgebungsbedingungen (Druck, Temperaturen etc.)
- Vollmetall gehäuse

Qualität

Die Qualität der Contrinex-Produkte wird durch ein straff organisiertes Qualitätsmanagement gemäss ISO 9001:2000 gesichert.

Kundennähe

Contrinex stellt mit weltweiter Präsenz den Kontakt zwischen Anwender und Hersteller sicher.

Katalog

Unser Katalog vermittelt klare und ausführliche Informationen zum breiten Angebot von Contrinex:

- **Induktive, photoelektrische und Ultraschall-Näherungsschalter**

Contrinex

Depuis 1972, Contrinex fabrique des capteurs pour des applications industrielles. L'entreprise compte aujourd'hui plus de 400 collaborateurs.

Produits

La force de Contrinex réside en une gamme de capteurs très novateurs dotés de caractéristiques remarquables:

- dimensions très petites
- portées très grandes
- résistance à des conditions d'environnement sévères (pression, température, etc.)
- boîtiers entièrement métalliques

Qualité

La qualité des produits Contrinex est assurée par une gestion rigoureuse de la qualité selon ISO 9001:2000.

A proximité des clients

Contrinex assure par sa présence mondiale le contact entre usagers et fabricant.

Catalogue

Notre catalogue vous renseignera de manière explicite et précise sur toute la gamme de produits Contrinex:

- **Détecteurs de proximité inductifs, photo-électriques et à ultrasons**

Contrinex

Contrinex has been manufacturing sensors for industrial use since 1972, and today employs over 400 people.

Products

The strength of Contrinex lies in its wide range of highly innovative sensors with special characteristics:

- very small sizes
- very long operating distances
- resistance to extreme environmental conditions (extreme pressure, temperatures etc.)
- all-metal housings

Quality

The high quality of Contrinex products is guaranteed by a well-organized ISO 9001:2000 certified management system.

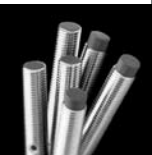
Customer service

Thanks to a worldwide presence, Contrinex ensures easy contact between customers and the manufacturer.

Catalog

Please consult our catalog for clear and precise information concerning Contrinex's wide range of products:

- **Inductive, Photoelectric and Ultrasonic Proximity Switches**



Der Einsatz dieser Geräte in Anwendungen, wo die **Sicherheit von Personen** von deren Funktion abhängt, ist **unzulässig**. Änderungen und Liefermöglichkeiten vorbehalten.

Ces détecteurs **ne peuvent être utilisés** dans des applications où la **protection** ou la **sécurité de personnes** est concernée. Modifications et possibilités de livraison réservées.

These devices **must not be used** in applications where the **safety of people** is dependent on their functioning. Terms of delivery and rights to change design reserved.

Ihr Vertriebspartner:
Votre conseiller de vente:
Your sales agent:

