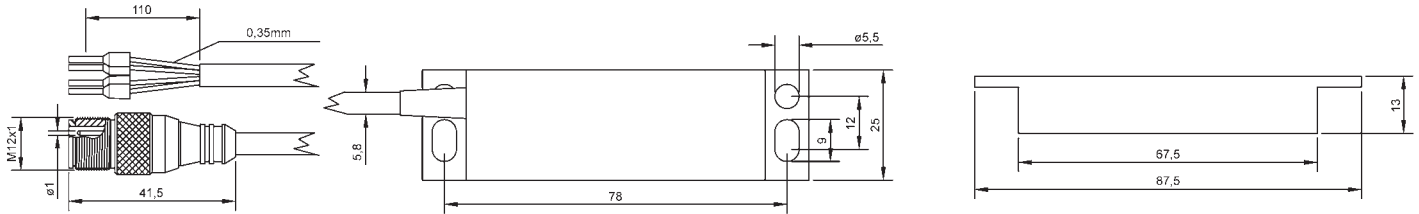
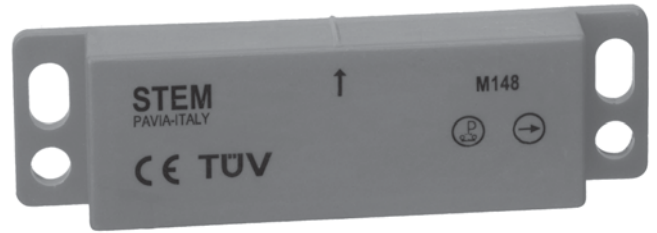
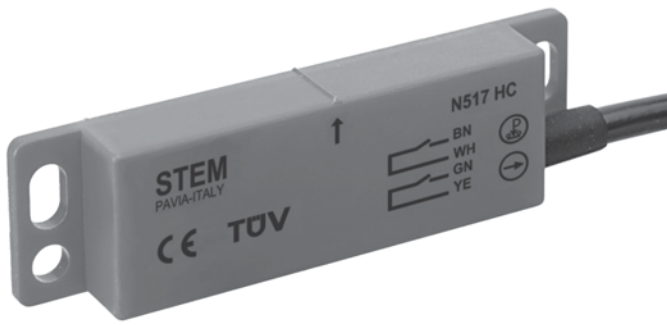


N517HC Sensore / Magnete

M148 Sensor / Magnet



CORPO BODY		CONTATTO E CARATTERISTICHE ELETTRICHE CONTACT AND ELECTRICAL CHARACTERISTICS				CAVO CABLE				DISTANZE DISTANCES (mm)			MAGNETE MAGNET	CENTRALINA CONTROL UNIT
Serie Series	Tipo Type	Schema elettrico Electrical scheme	Tensione Voltage (V)	Potenza Power (W)	Corrente Current (A)	Tipo Type	Diametro Diameter (mm)	Conduttori Conductors	Caratteristiche Characteristics	Attivazione Activation	Disattivazione Deactivation	Reset	Serie Series	Tipo Type
N517	HC		24	10	0,5 max	QN	6	4 x AWG 22	Quadrupolare nero Black Quadripolar	< 18	> 31	> 40	M148	NC86

Sensore codificato senza contatto, di forma rettangolare con fori per viti di fissaggio.

Il sensore è utilizzabile in abbinamento con la centralina NC86; è possibile collegare solo 1 sensore alla centralina ed ottenere una categoria di sicurezza 4 secondo EN 954-1.

La caratteristica speciale di questi sensori sono le ampie distanze d'attivazione (≤ 18 mm) e disattivazione (≥ 31 mm).

I sensori N517 HC possono essere attivati solo mediante le apposite unità magnetiche codificate M148 e sono quindi garantiti da attivazioni indesiderate o da manipolazioni. Sul lato attivo sono presenti dei riferimenti serigrafici per il corretto allineamento tra sensore e magnete.

I sensori oltre ad avere una distanza di attivazione e disattivazione, presentano anche un valore di reset che rappresenta la distanza a cui deve essere portato il sensore rispetto all'unità magnetica per poter avere una nuova riattivazione.

Entrambe le esecuzioni sono fornibili con cavo di varia lunghezza (200, 300, 400, 500 cm) o con connettore montato su un cavo di 20 cm.

L'unità magnetica M148 è provvista di fori per il fissaggio attraverso viti e dadi in acciaio inox.

Rectangular shaped contactless coded sensors with holes for fixing screws.

The N517 HC sensor could be used in combination with NC86 safety module; it's possible to connect only one sensor to obtain a safety category 4 of EN 954-1.

The distinctive characteristics of this sensor are the large activation (≤ 18 mm) and deactivation (≥ 31 mm) distances.

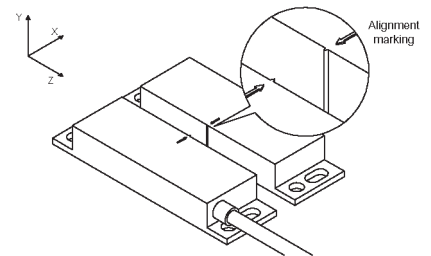
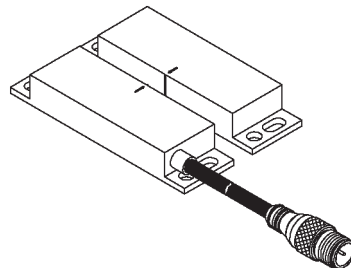
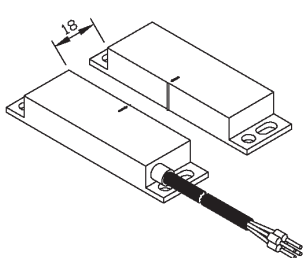
N517 HC sensors could be activated only using the apposite coded magnet type M148 so they are guaranteed against undesired activations or manipulations. On the active side there's a referring painting for the correct alignment between sensor and magnet.

The sensors in addition to the activation and deactivation distances, have also a reset value that is the distance at which the sensor has to be moved back from the magnet in order to have a new reactivation.

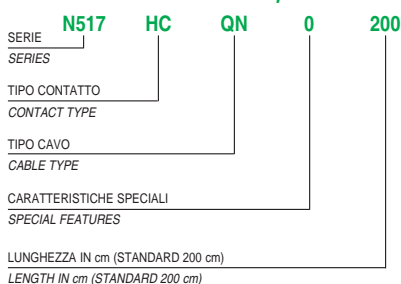
The sensors are available with different cable lengths (200, 300, 400, 500 cm) or with connector on a 20 cm cable.

The coded magnet types M148 has two couple of fixing holes to be used with stainless steel screws and nuts.

NC86



Esempio di sigla di ordinazione Order code example



Codice sensore con connettore Order code Sensor with connector

Connettore Connector	M 12 x 1
Lunghezza cavo Cable length	cm. 20
N517HCQN0M12	

Dati tecnici Technical Data	Sensors N517	Magnets M148
Materiale del corpo Housing Material	SPS caricato vetro glass-fiber reinforced SPS	
Temperatura di lavoro Working temperature	-30 ... +100°C	-30 ... +120°C
Grado di protezione Degree of protection	IP 67 (IEC 60529)	
Resistenza alle vibrazioni Vibration resistance	in accordo con / in accordance with EN 60947-5-2	
Resistenza agli shock Shock resistance	in accordo con / in accordance with EN 60947-5-2	
Compatibilità elettromagnetica EMC compliance	in accordo con / in accordance with EN 61496-1 / EN 50022 part A	