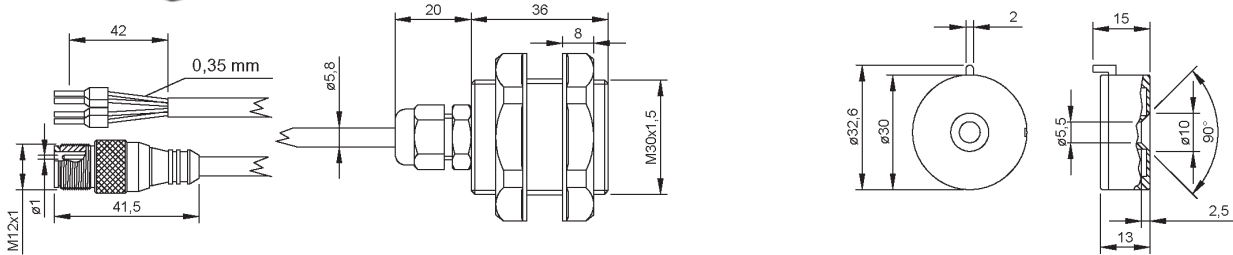
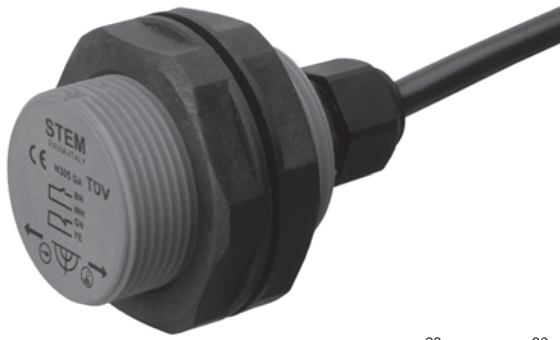


# N305 Sensore / Sensor M113 Magnete / Magnet



CORPO BODY		CONTATTO E CARATTERISTICHE ELETTRICHE CONTACT AND ELECTRICAL CHARACTERISTICS				CAVO CABLE				DISTANZE DISTANCES (mm)			MAGNETE MAGNET	CENTRALINA CONTROL UNIT
Serie Series	Tipo Type	Schema elettrico Electrical scheme	Tensione Voltage (V)	Potenza Power (W)	Corrente Current (A)	Tipo Type	Diametro Diameter (mm)	Conduttori Conductors	Caratteristiche Characteristics	Attivazione Activation	Disattivazione Deactivation	Reset Reset	Serie Series	Tipo Type
N305	GA		24	10	0,5 max	QN	6	4 x AWG 22	Quadrupolare nero Black Quadripolar	< 6	> 14	> 17	M113 M11AX	NC20-21 NC62 NC66

Sensore codificato senza contatto, di forma cilindrica con corpo filettato M30x1,5 completo di dadi per il fissaggio.

Il sensore N305 è utilizzabile in abbinamento con le centraline NC20 - NC21 - NC62 - NC66.

Con tale sensore, se collegato singolarmente alle sopracitate centraline, si può ottenere una categoria di sicurezza 4 secondo EN 954-1. Collegando più sensori alla centralina si ottiene un livello di sicurezza 3 secondo EN 954-1.

I sensori possono essere attivati solo mediante le apposite unità magnetiche codificate M113 e M11AX (vedi pag. Accessori) e sono quindi garantiti da attivazioni indesiderate o da manipolazioni. Sul lato attivo sono presenti sia dei riferimenti serigrafici sia una tacca meccanica di riferimento per il corretto allineamento tra sensore e magnete.

I sensori oltre ad avere una distanza di attivazione e disattivazione, presentano anche un valore di reset che rappresenta la distanza a cui deve essere portato il sensore rispetto all'unità magnetica per poter avere una nuova riattivazione.

Sono fornibili con cavo di varia lunghezza (200, 300, 400, 500 cm) o con connettore montato su un cavo di 20 cm.

L'unità magnetica M113 è provvista di un foro centrale e di una tacca per un facile fissaggio e bloccaggio e viene fornita completa di vite e dado in acciaio inox.

Cylindrical shaped contactless coded sensors with threaded housing M30x1,5 with stop nuts.

The sensor N305 could be used in combination with NC20 - NC21 - NC62 - NC66 safety modules.

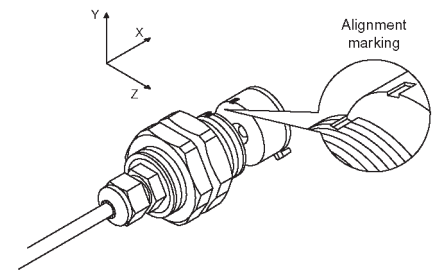
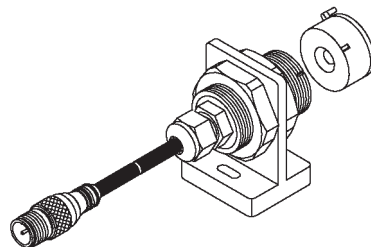
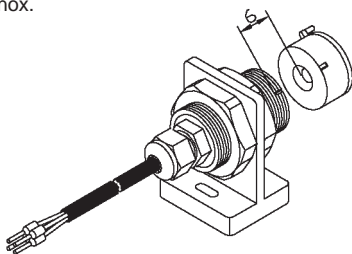
With only one N305 sensor it is possible to reach safety category 4 of EN 954-1; with more sensors on the same control unit it is possible to obtain safety category 3 of EN 954-1.

The sensors could be activated only using the apposite coded magnet type M110 and M11AX (see fittings page) so they are guaranteed against undesired activations or manipulations. On the active side there is a referring painting, moreover, on the external circle, there is a referring point for the correct alignment between sensor and magnet.

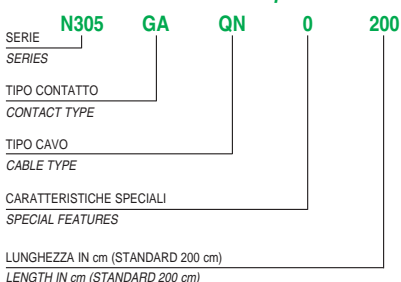
The sensors in addition to the activation and deactivation distances, have also a reset value that is the distance at which the sensor has to be moved back from the magnet in order to have a new reactivation.

The sensors are available with different cable lengths (200, 300, 400, 500 cm) or with connector on a 20 cm cable.

The coded magnet types M113 has a central hole and a fixing point for an easy lock and it is provided with stainless steel screw and nut.



### Esempio di sigla di ordinazione Order code example



Codice sensore con connettore Order code Sensor with connector	
Connettore Connector	M 12 x 1
Lunghezza cavo Cable length	cm. 20
<b>N305GAQN0M12</b>	

Dati tecnici Technical Data	Sensors N305	Magnets M113
Materiale del corpo Housing Material	SPS caricato vetro glass-fiber reinforced SPS	
Temperatura di lavoro Working temperature	-30 ... +100°C	-30 ... +120°C
Grado di protezione Degree of protection	IP 67 (IEC 60529)	
Resistenza alle vibrazioni Vibration resistance	in accordo con / in accordance with EN 60947-5-2	
Resistenza agli shock Shock resistance	in accordo con / in accordance with EN 60947-5-2	
Compatibilità elettromagnetica EMC compliance	in accordo con / in accordance with EN 61496-1 / EN 50022 part A	