

SISTEMA DI FISSAGGIO STEM STEM'S FIXING SYSTEM

GUIDA / JAW

Materiale: policarbonato autoestinguente

Material: unflammmable polycarbonate

LUNGHEZZA LENGHT	CODICE CODE
250	1120 05 00



Materiale: nylon vetro autoestinguente

Material: unflammmable nylon glass

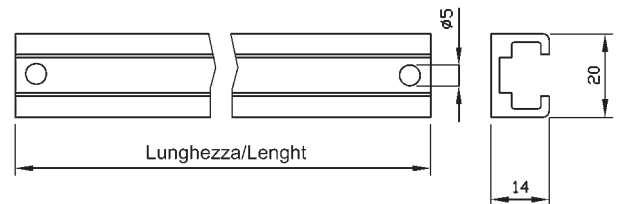
LUNGHEZZA LENGHT	CODICE CODE
150	1120 03 00



LUNGHEZZA LENGHT	CODICE CODE
100	1120 02 00



LUNGHEZZA LENGHT	CODICE CODE
30	1120 06 00

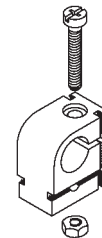
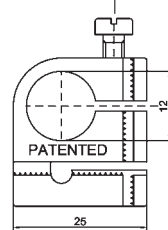
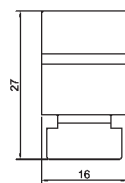
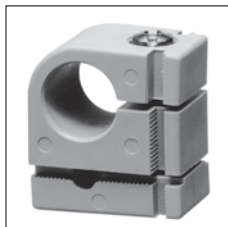


SUPPORTO / SUPPORT

Materiale: nylon vetro autoestinguente

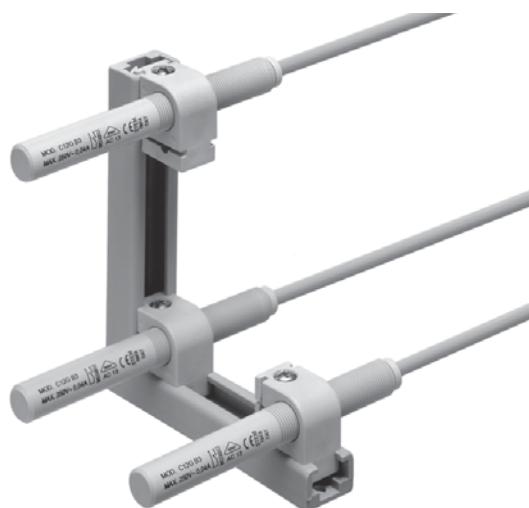
Material: unflammmable nylon glass

VITE M4 A TESTA COMBINATA
M4 CROSSHEAD SCREW



CODICE / CODE
1110 00 00

Esempio di montaggio / Assembling example



SISTEMA DI FISSAGGIO STEM STEM'S FIXING SYSTEM

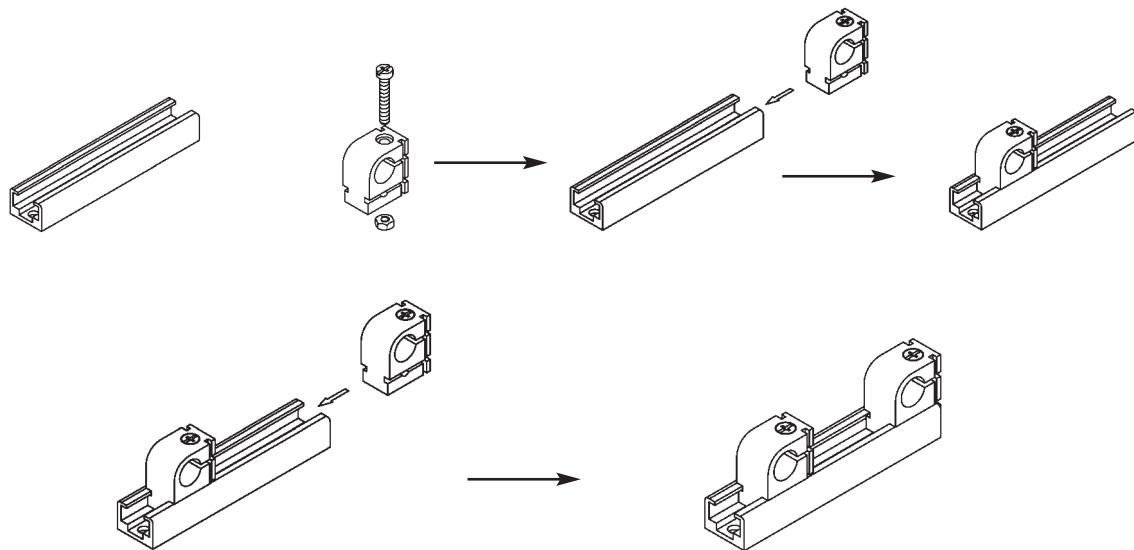


Il sensore può essere montato sulla cabina grazie all'utilizzo della guida e dei supporti brevettati. La guida, che può essere fornita in differenti lunghezze, viene fissata direttamente alla cabina attraverso gli opportuni fori di fissaggio.

Con questo sistema si possono fissare e regolare i sensori magnetici senza più bisogno di costruirsi complicate e costose squadrette metalliche.

The sensor could be installed on the car roof using the jaw and the supports patented by STEM. The jaw, available in different lengths, is fastened directly to the car roof, using the suitable holes or glue.

This system allows the fixing of magnetic sensors without any expensive and complicated fixing plates.

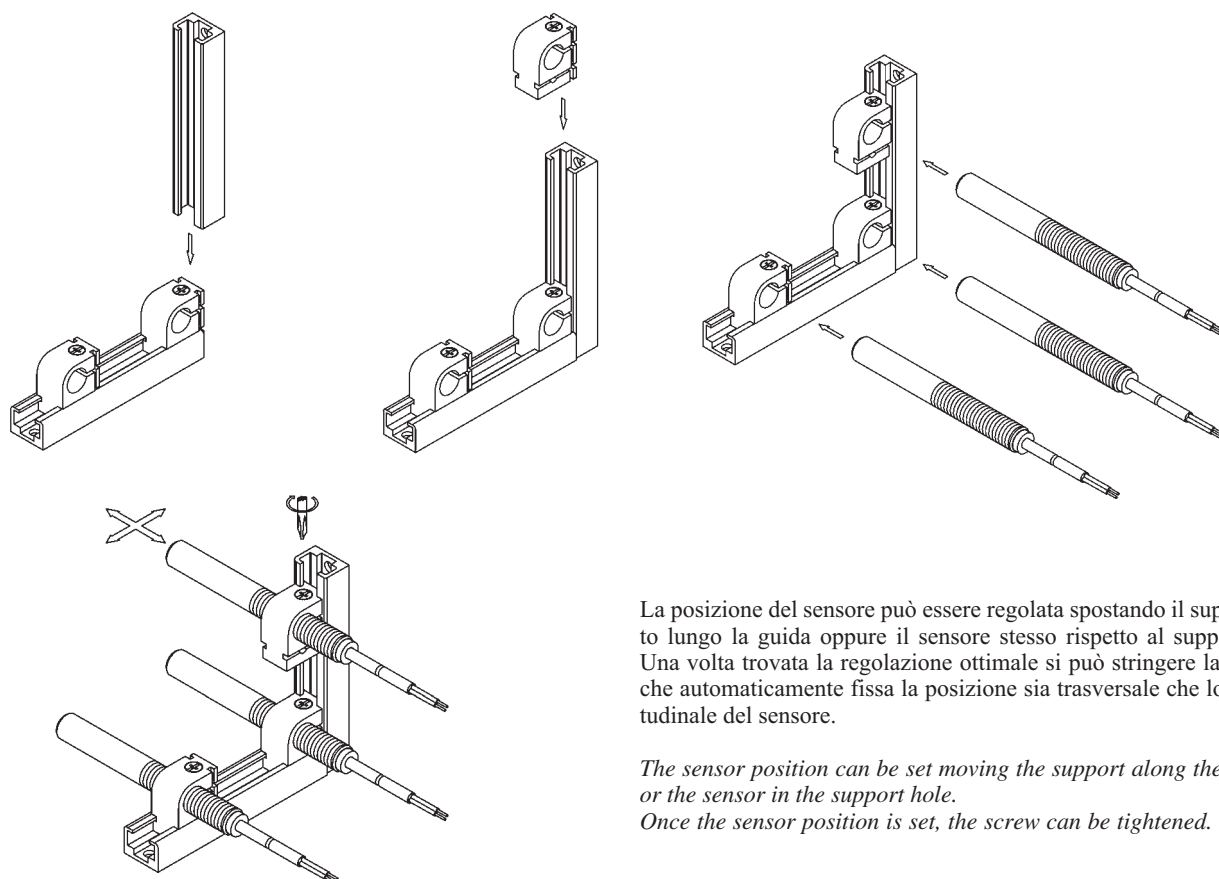


Il sensore può ora essere inserito all'interno dell'insieme composto da supporto più guida. La posizione del sensore può essere regolata spostando il supporto lungo la guida oppure il sensore stesso rispetto al supporto.

Grazie al supporto brevettato è possibile installare i sensori anche in linea verticale. Le scanalature presenti sul supporto permettono di montare le guide perpendicolarmente tra loro e su di esse inserire nuovi supporti.

The sensor can now be inserted in the support on the jaw. The sensor position can be set moving either along the jaw or the sensor in the support hole.

Once the sensor position is set, the screw can be tightened. Thanks to the new patented support it is now possible to install the sensors also in vertical. The two slots on the support give the possibility to mount two jaws perpendicularly by each others and to insert new supports.



La posizione del sensore può essere regolata spostando il supporto lungo la guida oppure il sensore stesso rispetto al supporto. Una volta trovata la regolazione ottimale si può stringere la vite che automaticamente fissa la posizione sia trasversale che longitudinale del sensore.

The sensor position can be set moving the support along the jaw or the sensor in the support hole. Once the sensor position is set, the screw can be tightened.

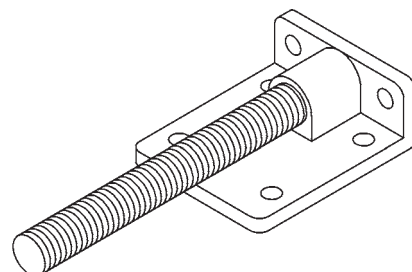
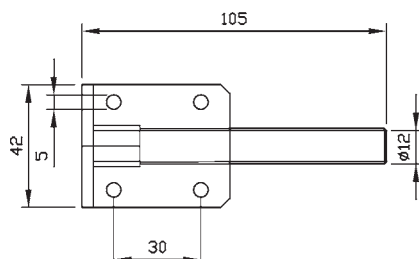
SISTEMA STEM PER BISTABILE SERIE E61...E65 STEM'S SYSTEM FOR E61...E65 BISTABLE SERIES

BASETTA / HEADER

Materiale in nylon vetro autoestinguente
Material in unflammmable nylon glass



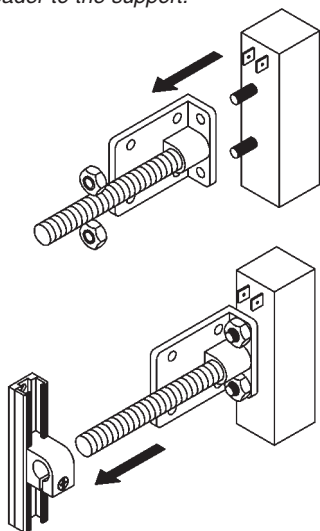
CODICE / CODE
1130 00 00



Schema di montaggio / Assemblage scheme

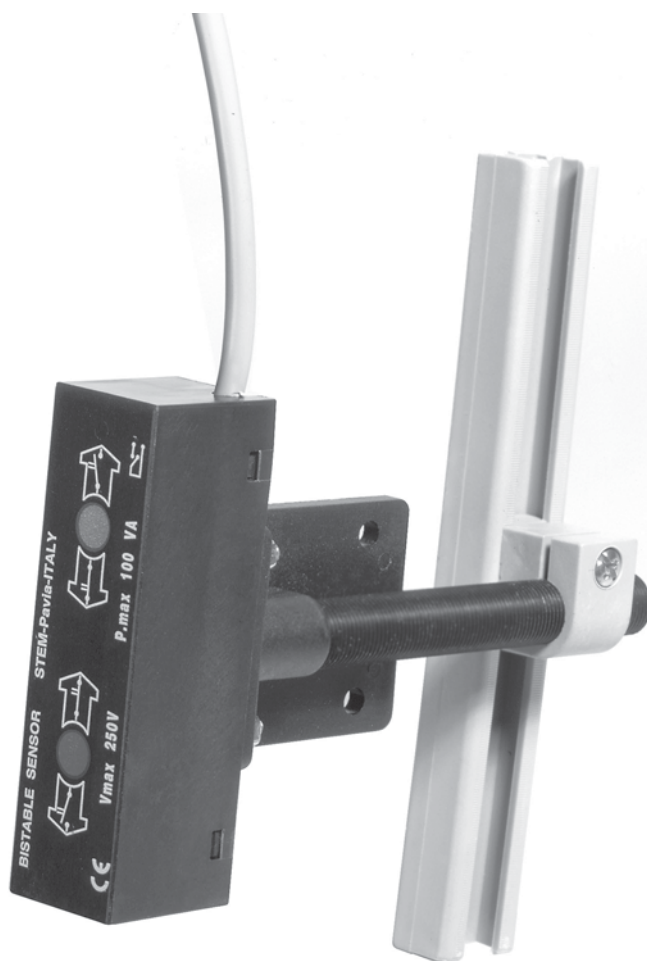
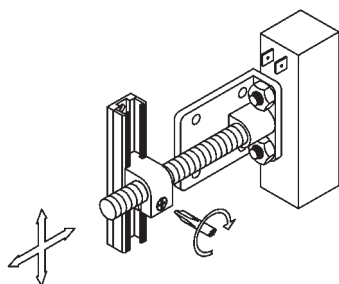
Il sensore deve essere fissato sulla basetta prima di inserire quest'ultima sul supporto.

The sensor must be fixed to header before fixing the header to the support.



L'insieme sensore-basetta può ora essere inserito all'interno dell'insieme composto da supporto più guida.

The sensor with the header can now be inserted in the support on the jaw.



SISTEMA DI FISSAGGIO PREMONTATO PREASSEMBLED FIXING SYSTEM

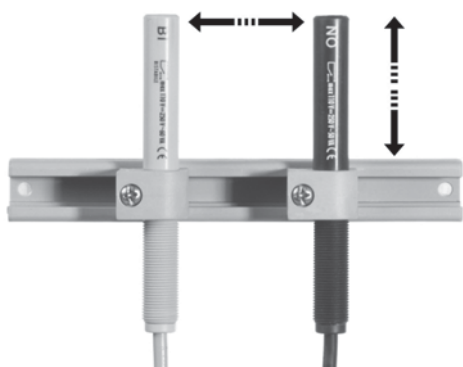


FIG. 1

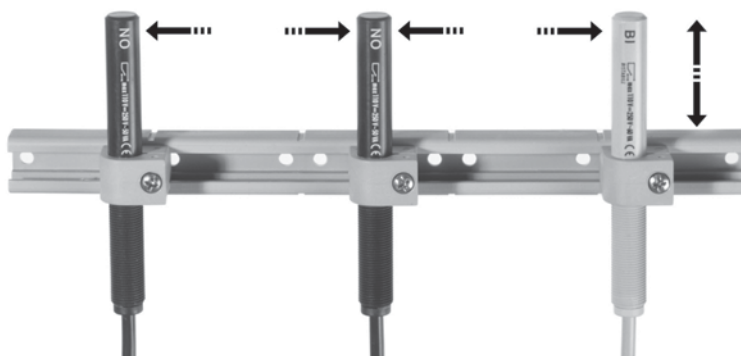


FIG. 2

La STEM è in grado di fornire un **sistema di controllo per ascensori premontato** secondo richieste specifiche del cliente; in particolare sono regolabili le distanze X, Y per quanto riguarda la configurazione mostrata in figura 1 e le distanze X1, X2 e Y per quanto riguarda la configurazione mostrata in figura 2.

*STEM is suitable to supply a **preassembled lift control system** according to customer s specific requests; particularly distances X, Y, concerning the configuration shown in figure 1, and distances X1, X2, Y concerning the configuration shown in figure 2, are adjustable.*

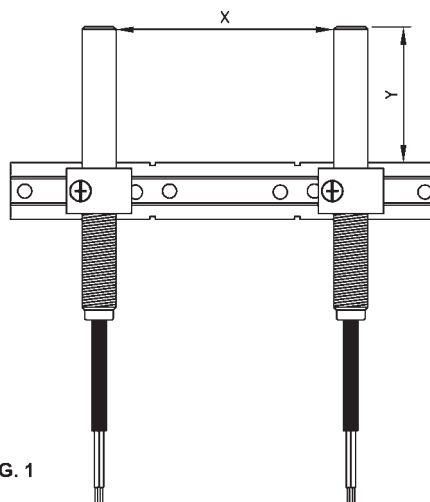
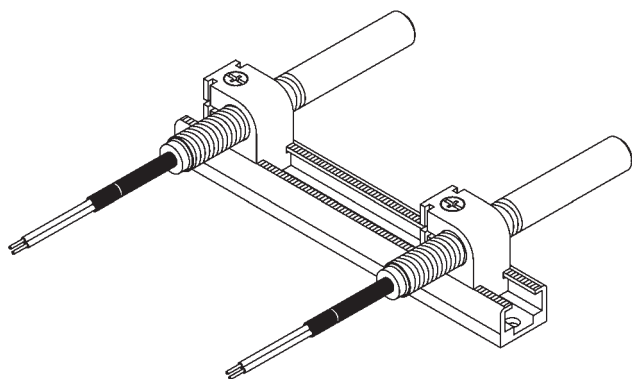


FIG. 1

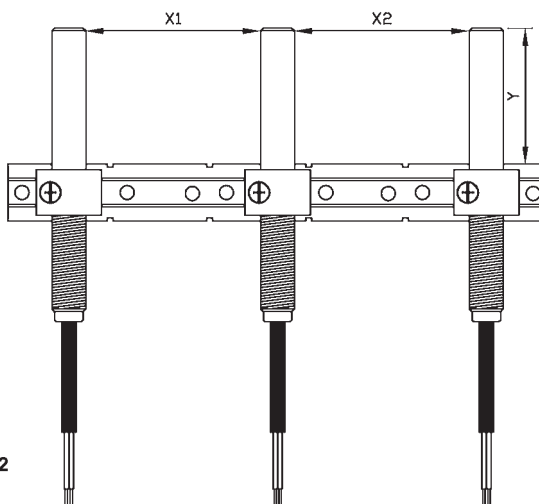
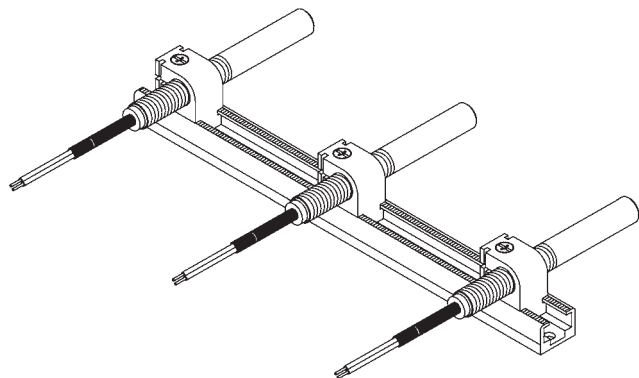


FIG. 2

CONNETTORI E TERMINALI

CONNECTORS AND TERMINALS

La STEM è in grado di fornire sensori con terminali e connettori di vario tipo a seconda delle esigenze del cliente; sono anche disponibili precablaggi di uno o più sensori su morsetti a vite secondo le diverse combinazioni di utilizzo.

STEM is suitable to supply sensors with varied terminals and connectors according to the customer's requests; one or more sensors prewiring on plug-in screw terminals are also available for different sensors combinations.

<p>CONNETTORE QUADRIPOLORE M12x1 MASCHIO</p> <p>4 POLE M12x1 MALE CONNECTOR</p>	
<p>PREISOLAMENTO COLORE BIANCO</p>	