

**Sikkerhed i porte efter EN 12453  
og i kategori 2 ifølge EN 954-1**

## Sikkerhed i portåbningen efter EN 12453 og i kategori 2 efter EN 954-1

*Før var det umuligt at placere lysgitteret i samme linie som porten og overvåge portåbningen under lukningen, men Telco udviklet SG14, der i samme hastighed som portens lukning kobler blanking til på lysgitteret. Som det eneste er det godkendt til sikkerhedskategori 2 efter EN 954-1.*



### SG 14 – lysgitter med dynamisk blanking

Telco Sensors, som i Danmark repræsenteres af ICS A/S i Odense, har nu frigivet en videreudvikling af de kendte lysgittere SG1 og SG10.

Lysgitteret har parallelle stråler og en rækkevidde på 1 til 10 meter og har **Automatisk Signal Tracking (AST)**, der løbende justerer hver enkelt kanal.

Lysgitteret har som noget helt nyt dynamisk blanking til frakobling af kanaler under drift og er endvidere som det eneste godkendt efter EN 12453 og kategori 2 under EN 954-1.

### Ingen klemliste

De førromtalte godkendelser betyder at man ikke længere har krav om klemliste i bunden af porten af hensyn til sikkerheden, da lysgitteret er godkendt til at klare opgaven.

### Teknikken

Lysgitteret kan fås med aktive højder fra 650 til 2535 mm hvilket medfører fra 8 til 56 parallelle stråler alt efter valg af opløsningen på 46 eller 92 mm.

Den dynamiske blanking foregår automatisk under drift ved en afbrydelse af strålerne i rækkefølge, uafhængigt af hastigheden på porten op til 1,6 meter / sekund.

Omskiftning mellem lys- og mørk-funktion sker via indgang på modtagerlisten. Modtageren har indbygget solid-state udgang, hvilket betyder at enheden kan anvendes frit med relæudgang eller som PNP / NPN.

Lysgitterets hus er udført i ekstruderet aluminium og er kun 12 x 30 mm !

### Let montage & indstilling

Indstilling af lysgitteret sker automatisk via AST (Automatisk Signal Tracking) som sikrer at signalstyrken indstilles separat på hver enkelt kanal løbende, samt efter tilslutning af forsyningsspændingen. Og derfor er den ingen efterjustering for montagepersonalet efter opsætning.

Man kan vælge lysgitteret med kabeltilslutning eller med M12 stikforbindelse, hvilket under visse forhold er at foretrække.

### Beskyttelse

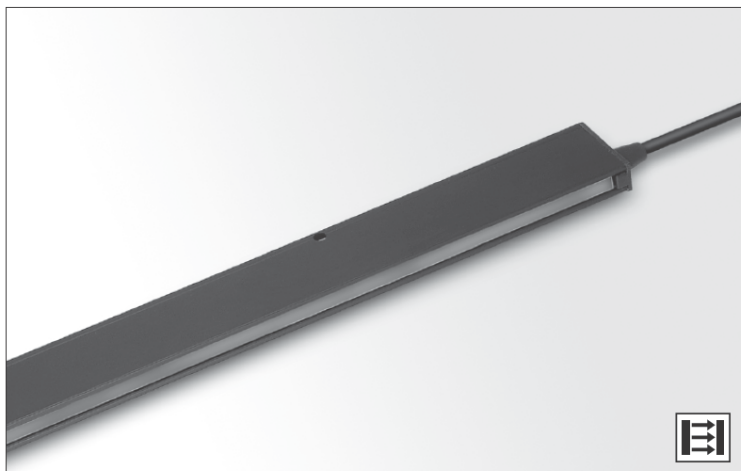
Enhederne er, som vanen tro hos Telco, beskyttet mod omvendt polaritet, kortslutning, overbelastning samt transienter og er i øvrigt udført i vejrbestandigt hus med tæthedsklasse IP67.

Yderligere info på [www.ics-as.dk](http://www.ics-as.dk)



## Beskrivelse

- 1-10 meter rækkevidde
- 16 til 56 parallelle stråler
- Aktiv højde på 695 mm til 2535 mm
- Lysgitterlængder på 850 mm til 2800 mm
- Kabel eller stikforbindelse
- Automatisk følsomhedsjustering
- Vejrbestandigt, slim line (12 x 30 mm) lysgitterhus
- Drifts, udgangs og signal statusindikatorer
- 12 – 36 V DC forsyning
- Dynamisk blanking funktion
- 5-leder, solid state relæ udgang
- Testindgang



SG 14 lysgitteret består af en sender SGT og en modtager SGR, som placeres overfor hinanden.

Lyslisterne er placeret i vejrbestandigt aluminiumsprofil, der leveres i et slim-line design (12 x 30 mm).

SGR har 12 – 36 V DC forsyning gennem et 5-leder kabel, solid state relæ udgang og dynamisk blanking via fortrådning. Test indgangen på SGT kan bruges enten til ind- eller udkobling af senderen for testformål.

Den avancerede signal-tracking (AST) funktion betyder at man skal foretage on-site justeringer. Signalstyrken justeres løbende for hver kanal automatisk, hvilket kompenserer for opretningsfejl og for tilsmudsning under drift.

SG 14 serien har dynamisk blanking funktion, hvilket betyder at den kan placeres i sidestyret på en port, hvor porten bevæger sig foran det beskyttede område og afbryder lysgitterets stråler fra top til bund. Den specielle funktion sikrer at systemet kan skelne mellem en port, som er ved at lukke og et emne som bryder en eller flere stråler. Overvågningen foregår således i det tilbageværende område, mens porten lukkes.

Både sender og modtager er beskyttede mod omvendt polaritet, kortslutning og transienter.

Tekniske data		
	SGT	SGR
Forsyning	12 – 36 V DC	
Strømoftag	Max. 70 mA	50 mA
Output rating	–	200 mA
Kortslutningsbeskyttet	–	Ja
Polaritetesbeskyttelse	Ja	
Lyskilde	Infrarød (940 nm)	–
Antal kanaler (dioder per lysgitter)	16, 24, 32, 40, 48 eller 56	
Antal parallelle stråler	16, 24, 32, 40, 48 eller 56	
Aktiv højde	695, 1065, 1430, 1800, 2165 eller 2535 mm	
Kanalmellemrum	Mellem kanal 1 og bund af hus: 25 mm Mellem andre kanaler: 46 mm	
Responstid	–	< 49 ms
Maksimum / minimum blankinghastighed	1,6 m/s / 0,05 m/s	
Driftsindikator	Grøn LED	
Udgangsindikator	–	Gul LED
System statusindikator	–	Rød LED
Tilslutning	5 m fast kabel eller 5-polet, M12 stik	
Husdimensioner (b x d)	12 x 30 mm	
Husmateriale	Aluminium	
Husfarve	Sort anodiseret	
Frontdæksel	Infrarød transparent plastik	

# Alt det andet ...



## Agenturer:

### Hengstler GmbH -Tyskland

Encodere, resolvere, målehjul, tællere, displays, ATEX komponenter

### Telco Sensors – Danmark

Fotoceller, lysgitre, tællerammer, gaffelfotoceller, ATEX komponenter

### Contrinex AG – Schweiz

Induktive følere, fotoceller, fiberoptik, RFID, kapacitive følere, ultralydssensorer

### Jacob GmbH

Niveaumåling, temperaturmåling, ATEX komponenter

### Sensor Instruments GmbH – Tyskland

Lasersensorer, farvesensorer, glanssensorer

### Comepi – Italien

Endestop, trykknapper, trykknappkasser

### STEM srl – Italien

Sikkerhedsmagnetkontakter, overvågningsmoduler, Hall-elementer, magneter

### SSZ GmbH - Tyskland

Klemlister, bumpers, trædemåtter, overvågningsmoduler

### HTP

Kabler & stik

### Wöhrle GmbH

Strømforsyninger, UPS anlæg

**- din sparringspartner med komponenter**



ICS Industriens problemløser  
Holkebjergvej 79  
5250 Odense SV  
+45 66 17 10 74  
www.ics-as.dk